

Du 18 au 22 Août 2026

5 JOURS/ 4 NUITS

**1350.- CHF**

par personne  
en chambre double

 **Swisstouring**



# Puy Du Fou

## PROGRAMME

### J1 : MARDI 18 AOÛT 2026

07H50 Départ de Genève/ Gare Cornavin

08H20 Départ de l'Arena de Genève

Déjeuner du midi dans un restaurant  
en cours de route.

Installation à l'hôtel en fin de journée et repas

### J2 : MERCREDI 19 AOÛT 2026

Journée complète sur le parc.

Repas au Restaurant "Le Bistrot"

Spectacle "Les Noces de Feu" en soirée

### J3 : JEUDI 20 AOÛT 2026

Journée complète sur le parc.

Repas au Banquet de Mérovée

### J4 : VENDREDI 21 AOÛT 2026

Journée complète sur le parc.

Repas au Café de la Madelon

Spectacle "La Cinéscénie" en soirée

### J5 : SAMEDI 22 AOÛT 2026

Retour vers Genève.

Déjeuner du midi dans un restaurant  
en cours de route.

Arrivée à Genève dans la soirée

#### INCLUS :

Hébergement en hôtel\*\*\*\* sur le parc du Puy du Fou

Petit déjeuner à l'hôtel J2, J3, J4 et J5

Déjeuner du J1 et du J5

Dîner du J1, J2, J3 et J4

Entrée au Parc avec spectacles les J2, J3 et J4

#### NON INCLUS :

Repas de midi du J2, J3 et J4

Assurance annulation & rapatriement (obligatoire)

#### RESERVATION

+41 (0)22 920 52 00

INFO@SWISSTOURING.COM

#### DELAIS D'INSCRIPTION

MERCREDI 3 JUILLET 2026

#### PAIEMENT

30% À LA RÉSERVATION

SOLDE AVANT LE 27 JUILLET

#### RÈGLEMENT PAR VIREMENT

N°IBAN

CH15 0078 8000 0501 3257 9

N° BIC/SWIFT

BCGEGHGGXXX

#### VOYAGE GARANTI

MINIMUM 25 PARTICIPANTS

#### TARIFS COMPLEMENTAIRES :

CHAMBRE TRIPLE : 1200.- / PERSONNE

CHAMBRE QUADRUPLE : 1100.- / PERSONNE

CHAMBRE SIMPLE : 1900.- / PERSONNE

#### ADRESSE

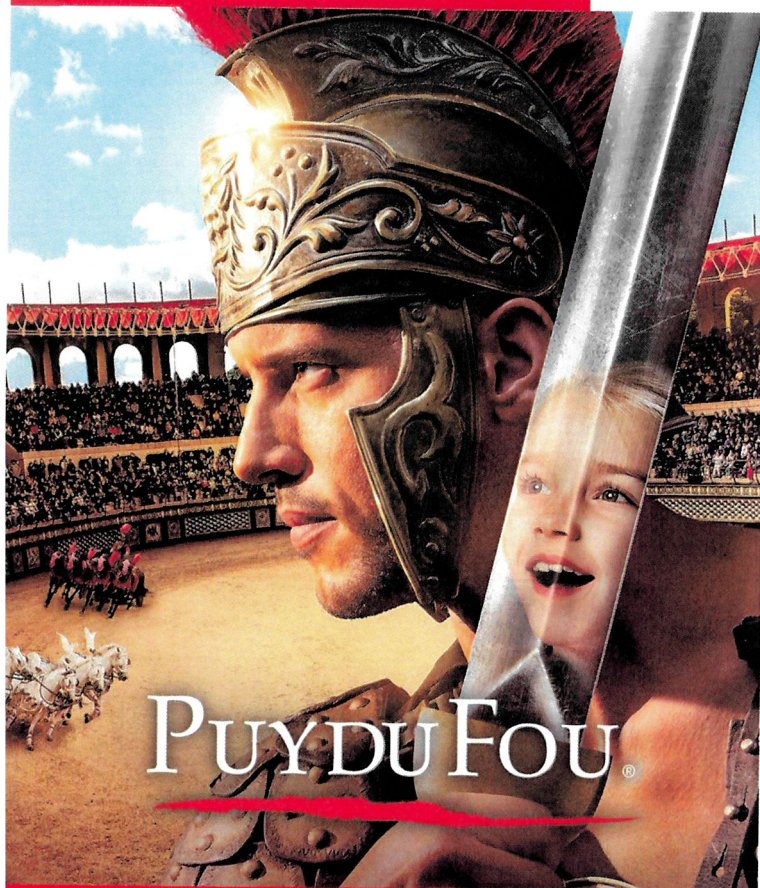
Route des Moulières, 5  
1242 Satigny (Genève)

#### TELEPHONE

+41 (0)22.920.52.00

#### EMAIL

info@swisstouring.com



PUYDUFOU®